

# XPS 27

## Quick Start Guide

Hurtig startguide  
Hurtigstart  
Guía de inicio rápido  
Snabbstartguide



### 1 Set up the keyboard and mouse

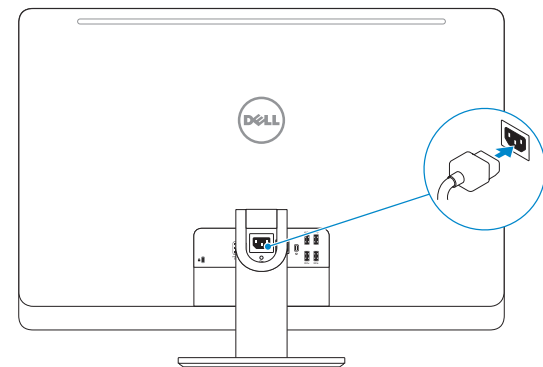
Konfigurer tastatur og mus  
Oppsett til tastatur og mus  
Configure el teclado y el mouse  
Ställ in tangentbordet och musen

#### See the documentation that shipped with the keyboard and mouse.

Se dokumentationen der fulgte med tastaturet og musen.  
Se dokumentasjonen som fulgte med tastaturet og musa.  
Consulte la documentación que se envía con el teclado y el mouse.  
Läs i dokumentationen som medföljde tangentbordet och musen.

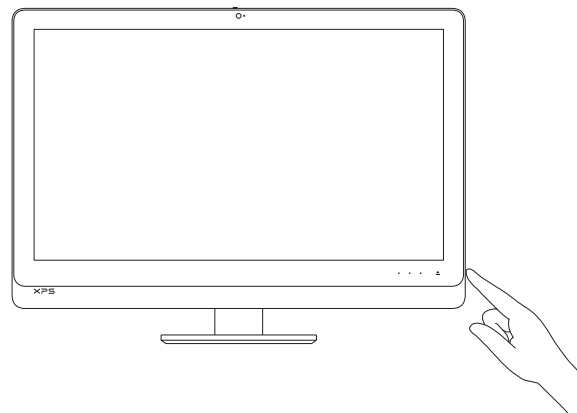
### 2 Connect the power cable

Tilslut strømkablet  
Koble til strømkabelen  
Conecte el cable de alimentación  
Anslut strömkabeln



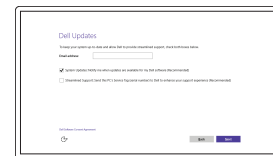
### 3 Press the power button

Tryk på tænd/sluk-knappen  
Trykk på "på"-knappen  
Presione el botón de encendido  
Tryck på strömbrytaren



### 4 Finish Windows setup

Utfør Windows Installation | Fullfør oppsett av Windows  
Finalice la configuración de Windows | Slutför Windows-inställningen



#### Enable Dell updates

Tillad Dell oppdateringer  
Aktiver Dell-oppdateringer  
Active las actualizaciones de Dell  
Aktivera Dell-uppdateringar



#### Connect to your network

Opprett forbindelse til nettverket  
Koble deg til nettverket ditt  
Conéctese a una red  
Anslut till ditt nätverk

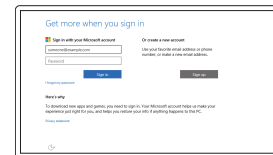
**NOTE:** If you are connecting to a secured wireless network, enter the password for the wireless network access when prompted.

**BEMÆRK:** Hvis du tilslutter til et sikret trådløst netværk, indtast adgangskoden til det trådløse netværk når du bliver bedt om det.

**MERK!** Angi passordet for å få tilgang til det trådløse nettverket når du blir bedt om det for å få kobles til det sikrede trådløse nettverket.

**NOTA:** Si se conecta a una red inalámbrica segura, introduzca la contraseña de acceso a la red inalámbrica cuando se le solicite.

**ANMÄRKNING!** Ange lösenordet för åtkomst till det trådlösa nätverket när du blir ombedd om du ansluter till ett skyddat trådlöst nätverk.



#### Sign in to your Microsoft account or create a local account

Log på din Microsoft-konto eller opprett en lokal konto  
Logg inn på Microsoft-kontoen din eller opprett en lokal konto  
Inicie sesión en su cuenta de Microsoft o cree una cuenta local  
Logga in till ditt Microsoft-konto eller skapa ett lokalt konto

### Create recovery media

Opret medier til genoprettelse | Opprett gjenopprettingsmedia  
Cree medios de recuperación | Skapa återställningsmedia

In Windows search, type **Recovery**, click **Create a recovery media**, and follow the instructions on the screen.

I Windows-søgning, skriv **Genoprettelse**, klik på **Opret et genoprettelsesmedie**, og følg instruktionerne på skærmen.

Skriv **Gjenoppretting** i Windows-søket, klikk på **Opprett gjenopprettingsmedie**, og følg instruksjonene på skjermen.

En la búsqueda de Windows, escriba **Recuperación**, haga clic en **Crear un medio de recuperación** y siga las instrucciones que aparecen en pantalla.

Utgå från Windows Search och skriv in **Återställning**, klicka på **Skapa återställningsmedia** och följ anvisningarna på skärmen.

#### Product support and manuals

Produktsupport og manualer  
Produktstøtte og håndbøker  
Soporte del producto y manuales  
Produktsupport och handböcker

[Dell.com/support](https://Dell.com/support)  
[Dell.com/support/manuals](https://Dell.com/support/manuals)  
[Dell.com/support/windows](https://Dell.com/support/windows)

#### Contact Dell

Kontakt Dell | Kontakt Dell  
Póngase en contacto con Dell | Kontakta Dell

[Dell.com/contactdell](https://Dell.com/contactdell)

#### Regulatory and safety

Lovgivningsmessigt og sikkerhed  
Lovpålagte forhold og sikkerhet  
Normativa y seguridad  
Reglering och säkerhet

[Dell.com/regulatory\\_compliance](https://Dell.com/regulatory_compliance)

#### Regulatory model

Regulatorisk model | Regulerende modell  
Modelo normativo | Regleringsmodell

W06C

#### Regulatory type

Regulatorisk type | Regulerende type  
Tipo normativo | Regleringstyp

W06C002

#### Computer model

Computermodell | Datamaskinmodell  
Modelo de equipo | Datormodell

XPS 2720



## Locate Dell apps

Find Dell-apps | Finn Dell-apper

Localice las aplicaciones Dell | Sök efter Dell-appar



### Register your computer

Registrer computeren | Registrer datamaskinen

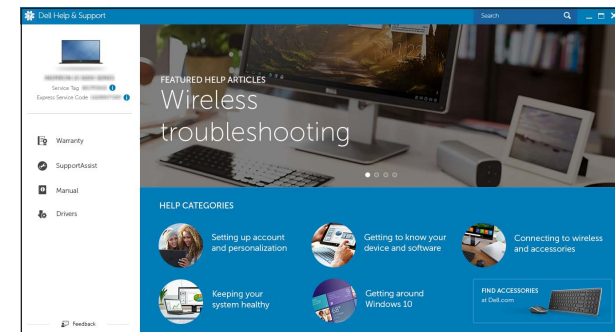
Registre el equipo | Registrera din dator



### Dell Help & Support

Dells Hjælp og Support | Dell hjælp og støtte

Asistencia y soporte de Dell | Dell hjälp och support



### SupportAssist Check and update your computer

Tjek og opdater din computer

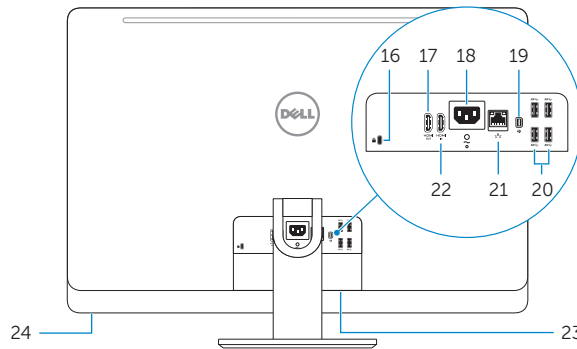
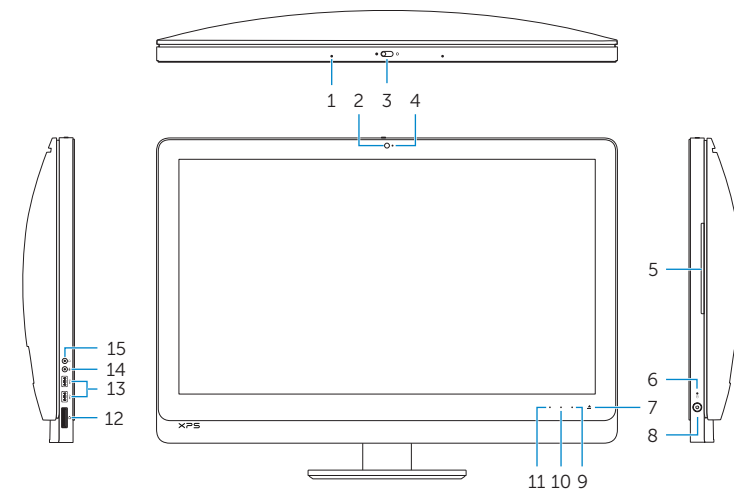
Kontroller og oppdater datamaskinen

Busque actualizaciones para su equipo

Kontrollera och uppdatera din dator

## Features

Funktioner | Funksjoner | Funciones | Funktionen



1. Microphones (2)
2. Camera
3. Camera-cover latch
4. Camera-status light
5. Optical drive
6. Hard-drive activity light
7. Optical-drive eject control
8. Power button
9. Input source selection/display off control

**NOTE:** Touch and hold to turn off the screen. Touch to turn on the screen when the screen is off.

10. Brightness-increase control
11. Brightness-decrease control

12. Media-card reader
13. USB 3.0 ports (2)
14. Microphone port
15. Headphone port
16. Security-cable slot
17. HDMI-out port
18. Power-connector port
19. Thunderbolt port (optional)
20. USB 3.0 ports (4)
21. Network port
22. HDMI-in port
23. Service Tag label
24. Wireless keyboard/mouse receiver

1. Mikrofoner (2)
  2. Kamera
  3. Kameradækslets lås
  4. Kamerastatusindikator
  5. Optisk drev
  6. Indikator for harddiskaktivitet
  7. Udskubningskontrol til optisk drev
  8. Tænd/sluk-knap
  9. Valg af inputkilde/slukke for skærmen
- BEMÆRK:** Tryk på og hold for at slukke skærmen. Tryk på for at tænde for skærmen når skærmen er slukket.
10. Øge skærmens lysstyrke
  11. Reducere skærmens lysstyrke

12. Mediekortlæser
13. USB 3.0-porte (2)
14. Mikrofonport
15. Hovedtelefonport
16. Sikkerhedskabelslot
17. HDMI-out-port
18. Strømkontakt
19. Thunderbolt-port (valgfrit tilbehør)
20. USB 3.0-porte (4)
21. Netværksport
22. HDMI-in-port
23. Servicemærke
24. Trådløs tastatur/mus modtager

1. Mikrofoner (2)
  2. Kamera
  3. Kameradeksel
  4. Statuslys for kamera
  5. Optisk disk
  6. Aktivitetslampe for harddisk
  7. Utmatingsknapp for optisk stasjon
  8. Strømknapp
  9. Inndata-kiildevalg/Visning-av-kontroll
- MERK!** Berør og hold for å slå av skjermen. Berør for å slå på skjermen når skjermen er av.
10. Kontroll for å øke lysstyrken
  11. Kontroll for å redusere lysstyrken

1. Micrófonos (2)
  2. Cámara
  3. Pestillo de la tapa de la cámara
  4. Indicador luminoso de estado de la cámara
  5. Unidad óptica
  6. Indicador luminoso de actividad de la unidad del disco duro
  7. Botón de expulsión de la unidad óptica
  8. Botón de encendido
  9. Control de selección de fuente de entrada/apagado de pantalla
- NOTA:** Manténgalo pulsado para apagar la pantalla. Toque para encender la pantalla cuando esté apagada.
10. Control de aumento de brillo
  11. Control de disminución de brillo

12. Mediekortleser
13. USB 3.0-porter (2)
14. Mikrofonport
15. Hodetelefonport
16. Spor for sikkerhetskabel
17. HDMI-utgang
18. Strømkontakt
19. Thunderbolt-port (Tillegg)
20. USB 3.0-porter (4)
21. Netverksport
22. HDMI-inngang
23. Servicemerke
24. Mottaker for trådløst tastatur/mus

10. Control de aumento de brillo
11. Control de disminución de brillo
12. Lector de tarjetas multimedia
13. Puertos USB 3.0 (2)
14. Puerto del micrófono
15. Puerto de audífonos
16. Ranura del cable de seguridad
17. Puerto HDMI de salida
18. Puerto conector de energía
19. Puerto Thunderbolt (opcional)
20. Puertos USB 3.0 (4)
21. Puerto de red
22. Puerto HDMI de entrada
23. Etiqueta de servicio
24. Receptor de mouse/teclado inalámbrico

1. Mikrofoner (2)
  2. Kamera
  3. Spärr för kameranlock
  4. Kamerastatuslampe
  5. Optisk enhet
  6. Lampe for harddiskaktivitet
  7. Utmatningsknapp for optisk enhet
  8. Strömbrytare
  9. Val av ingångskälla/skärm av-knapp
- ANMÄRKNING!** Tryck och håll intryckt för att stänga av skärmen. Tryck för att slå på skärmen när skärmen är släckt.
10. Knapp för att öka ljusstyrkan
  11. Knapp för att minska ljusstyrkan

10. Control de aumento de brillo
11. Control de disminución de brillo
12. Lector de tarjetas multimedia
13. Puertos USB 3.0 (2)
14. Puerto del micrófono
15. Puerto de audífonos
16. Ranura del cable de seguridad
17. Puerto HDMI de salida
18. Puerto conector de energía
19. Puerto Thunderbolt (opcional)
20. Puertos USB 3.0 (4)
21. Puerto de red
22. Puerto HDMI de entrada
23. Etiqueta de servicio
24. Receptor de mouse/teclado inalámbrico

12. Mediekortläsare
13. USB 3.0-portar (2)
14. Mikrofonport
15. Hörlursport
16. Plats för kabellås
17. HDMI-utgång
18. Port för nätanslutning
19. Thunderbolt-port (tillval)
20. USB 3.0-portar (4)
21. Nätverksport
22. HDMI-ingång
23. Etikett med servicenummer
24. Mottagare för trådlöst tangentbord/trådlös mus